

INSTALLATION INSTRUCTIONS CEILING ROSES

ORAC[®]
DECOR

INSTALACE ROZET | INSTALLATION DES ROSACES | INSTALLATION VON
ROSETTEN | INSTALACIÓN DE ROSETONES | INSTALLAZIONE DI ROSONI



R08
(Ø38 cm)



R52
(Ø69,5 cm)



WWW.ORACDECOR.COM
>> INSTALLATION

UM365 - 06/2023

1

Ready?

ATMOSPHERE



Skladovací a instalační podmínky: Skladujte profily a lepidla při pokojové teplotě a před instalací počkejte 24 hodin.
Podmínky skladování a instalace: Uložení profilů a lepidel 24 hodin před instalací při pokojové teplotě.
Conditions d'installation et de stockage: Stockez les profils et les colles à température ambiante 24 heures avant la pose.
Lager- und Installationsbedingungen: Profile und Kleber 24 Stunden vor Verlegung bei Zimmertemperatur lagern.
Condiciones de almacenamiento y de instalación: Colocar molduras y adhesivos en el lugar 24 horas antes de la aplicación. Condizioni di stoccaggio e di installazione: conservare profili e adesivi a temperatura ambiente e attendere 24 ore prima dell'installazione.
Обязательно оставьте стеновые панели и клей на 24 часа перед монтажом в помещении под отделку.

Ready? Set? Go!

✓ **INSTALLATION
GUARANTEE**

SURFACE



Bez prachu
Bezprašný
Sans poussière
Staubfrei
Libre de polvo
Prvi di polvere
Удалите пыль



Povrch zbruste a omyjte
Broušení a čištění podkladu
Poncez et nettoyez la surface
Schleifen und reinigen Sie den Untergrund
Superficie lisa y limpia
Superficie carteggiata e pulita
Очистите поверхность



Ploché stěny a stropy
Plochá stěna a strop
Mur et plafond plats
Paredes y techos lisos
Pareti e soffitti
Выровняйте стены и потолок



Dry
Droog
Sec
Trocken
Seco
Asciutto
Высушите



Žádná mastnota
Vetvrij
Sans graisse
Fettfrei
Sin grasa
Assenza di grasso
Обезжирьте

2

Set?

DECOFIX ADHESIVES



Online glue calculator
Online kalkulačka lepidla
Calculateur de colle en ligne
Online Kleberrechner
Calculadora de adhesivos online
Calcolatore di colla online



Interiér, porézní a suchý povrch
Vnitřní, porézní a suché povrchy
Pose à l'intérieur, surfaces poreuses, pièces non humides
Innen, poröse/saugfähig, und trockene Untergründe
Interior, superficies porosas y secas
Superficie interna, porosa e asciutta



Těžký profil
Zware lijsten
Grandes moulures
Grosse Profilen
Perfiles pesados
Profili pesanti

nebo
of
ou
oder
o
oppure
или



Exteriér, neporézní nebo vlhký povrch
Venkovní, neporézní nebo vlhké podklady
Pose à l'extérieur, surfaces non poreuses ou environnement humide
Außen, nicht-poröse/saugfähige Untergrund oder Feuchträume
Exterior, superficies no porosas o ambientes húmedos
Superficie esterna non porosa o umida



Seal wall/ceiling

Spojení stěna/strop
Collage mur/plafond
Verbindung Wand/Decke
Adherencia techos/paredes
Collante per parete/soffitto



DecoFix Pro

Silné akrylátové instalační lepidlo na vodní bázi

FDP500 310 ml > 7 - 8 m
142 oz > 213 - 262 ft



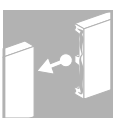
or
of
ou
oder
o
oppure
или



DecoFix Power

Velmi silné instalační lepidlo na bázi MS-polymeru

FDP700 290 ml > 7 - 8 m
9.8 oz > 23 - 26 ft



Joints between mouldings

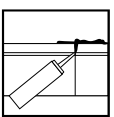
Spojení mezi profily
Joints entre les profils
Nahtverbindungen zwischen Profilen
Uniones de los perfiles
Giunte tra i profili



DecoFix Ultra

Bílé lepidlo na bázi polymeru

FX400 270 ml > min. 80 m
9.13 oz > min. 262 ft



Finish seams with Deco iller

Dokončení spojů pomocí přípravku DecoFiller
Finissez les coutures avec DecoFiller Nähte mit
DecoFiller versiegeln
Acabar las costuras con DecoFiller Rifinire le
giunte con DecoFiller



DecoFiller

Lehká akrylová výplň připravená k použití

FL300 310 ml > 30 m
10.5 oz > 98 ft



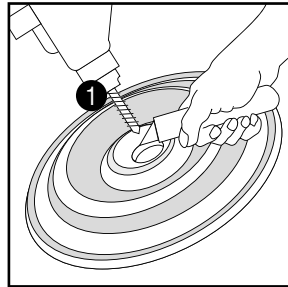
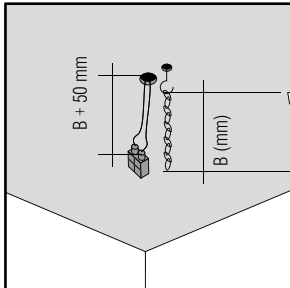
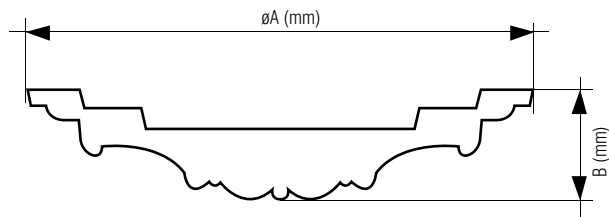
3

Go!

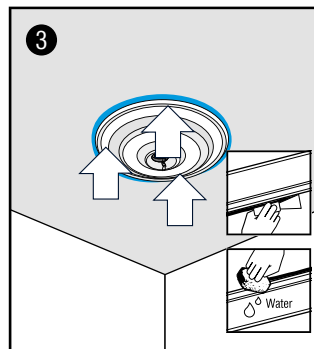
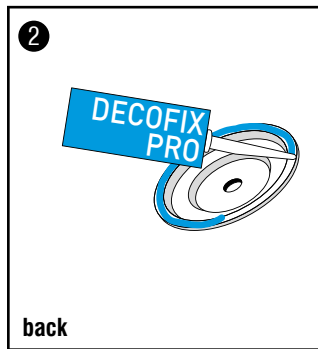
INSTALLATION

INSTALLATION INSTRUCTIONS CEILING ROSES

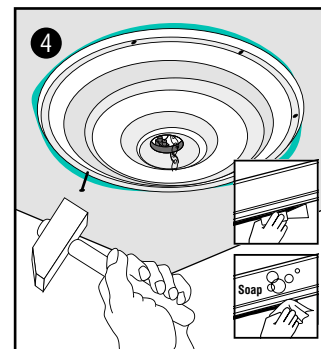
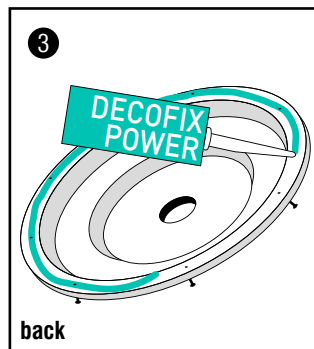
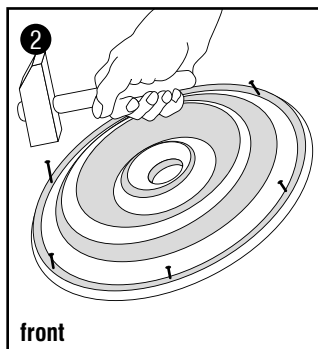
ONLY FULL GUARANTEE WITH DECOFIX
 PLNÁ ZÁRUKA POUZE PŘI POUŽITÍ PŘÍPRAVKU DECOFIX
 GARANTIE TOTALE UNIQUEMENT AVEC COLLE DECOFIX
 VOLLSTÄNDIGE GARANTIE NUR BEI DER VERWENDUNG VON DECOFIX
 GARANTIA COMPLETA SÓLO SI SE UTILIZA DECOFIX
 GARANZIA COMPLETA SOLO CON DECOFIX



$\emptyset < 65\text{cm}$



$\emptyset > 65\text{cm}$



Use DecoFix Power plus nails (if possible) | Gebruik DecoFix Power en (indien mogelijk) spijkers bijkomend bij de lijm | Utilisez DecoFix Power et (si possible) aussi des clous en plus de la colle | Verwenden Sie DecoFix Power e, se possibile, anche i chiodi | Используйте клей DecoFix Power и (если возможно) гвоздики для дополнительной фиксации молдингов

FINISH | DOKONČENÍ | FINITION | AUSFÜHRUNG ACABADO | FINITURA |

