

# EXPEDITION

Technical specifications | Technische Daten | Spécifications techniques

Manufacturing technique Herstellungstechnik Technique de fabrication		1/16 Loop pile	Total weight Gesamtgewicht Poids total	ISO 8543	1660 gr/m <sup>2</sup>
Pile composition Material der Nutzschicht Composition du velours		100% PA6	Number of tufts Noppenzahl Nombre de points	ISO 1763	352.000/m <sup>2</sup>
Secondary backing Rückenausstattung Dossier		Weaveback	Fastness to rubbing (dry) Reibechtheit (trocken) Solidité au frottement (sec)	ISO 105 X12	4-5
Width Breite Largeur		400 cm	Fastness to rubbing (wet) Reibechtheit (nass) Solidité au frottement (humide)	ISO 105 X12	4-5
Roll length Rollenlänge Longueur du rouleau		25 m	Water fastness Wasserechtheit Solidité à l'eau	ISO 105 E01	4-5
Pile height Polhöhe Hauteur du velours	ISO 1766	3 mm	Fastness to light Lichtechtheit Solidité à la lumière	ISO 105 B2	5
Pile weight Polgewicht Poids du velours		575 gr/m <sup>2</sup>	Thermal resistance Wärmedurchlasswiderstand Résistance thermique	ISO 8302	0,13 m <sup>2</sup> K/W
Total height Gesamthöhe Hauteur totale	ISO 1765	5,8 mm	Impact sound insulation Trittschalldämmung Réduction de la transmission du bruit de choc	ISO 140 - 8	10 dB
DOP Nr / DOP n°		1087#01104/.../WI			



# EXPEDITION ENIGMA

# XXI

Colours | Farben | Couleurs

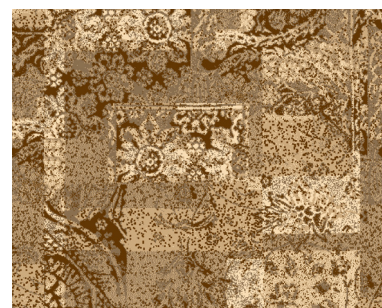
Pattern repeat | Rapport | Rapport du Dessin: 80x96cm



139



374



927



818

**CARUS**®

BIG Floorcoverings nv  
Rijksweg 442  
B-8710 Wielsbeke - Belgium

Showroom  
Boffonstraat 3  
B-8710 Wielsbeke - Belgium

[www.carusflooring.com](http://www.carusflooring.com)  
[carus@bintg.com](mailto:carus@bintg.com)  
T +32 (0)56 67 42 11 - F +32 (0)56 67 48 30